



ORAȘULUI HOREZU, JUDEȚUL VALCEA

Semnificația elementelor însumate:

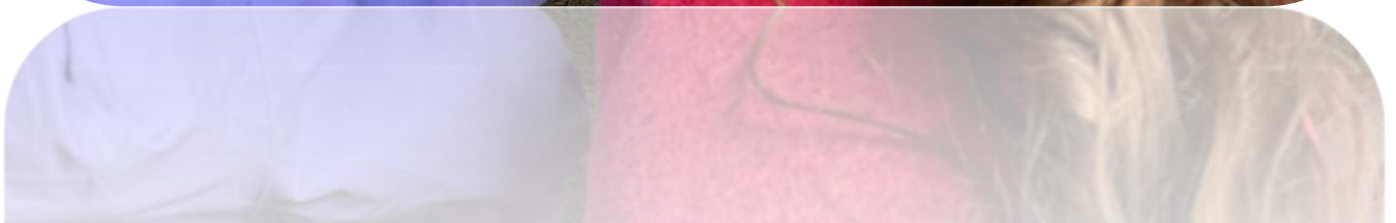
- *edificiul religios reprezintă renumita ctitorie brâncovenească ce dă faima localității;*
- *acvila bicefală este un semn specific familiei Cantacuzino, din care făcea parte și Constantin Brâncoveanu; evocă ornamentul existent pe stâlpul de la Foișorul lui Dionisie, de la ctitoria din Horezu;*
- *figurile heraldice din câmp amintesc, pe de o parte, natura specifică zonei, pădurile de stejar, iar pe de altă parte, renumita ceramica de Hurez, chintesența a creației populare din zonă.(HG nr. 686/1998)*



27.03.2025



SIMBOLURI ȘI TRADIȚII ROMÂNEȘTI(1A & 6A)



SIMBOLURI ȘI TRADIȚII ROMÂNEȘTI(1A & 6A)



CĂSUȚA RĂSTURNATĂ





După închiderea minelor, oamenii au căutat noi locuri de muncă. Tinerii au venit cu idei, care au adus venituri pentru ei și pentru localitate. Pentru copii, înseamnă distracție și reîntâlnirea cu basmele.